

Bio Polo di Allumiere

Polo per la rivalutazione materiale ed energetica senza combustione
Dello scarto organico e per la ricerca applicata

Luglio 2010

 rikrea

per

 STYLE

Bio Polo

Di Allumiere

Il Polo di Allumiere ha un obiettivo di eccellenza e produzione lavoro e una mission di sostenibilità ambientale e ricerca.

Il Polo per la rivalutazione materiale ed energetica dello scarto organico oltre ad un impianto BTA avrà al proprio interno un team multidisciplinare per la ricerca su acqua, coltivazione, consolidamento dei terreni e per lo sviluppo di sistemi per il monitoraggio del territorio.

Luglio 2010

 rikrea

per

STYLE

La localizzazione del Polo.

Il sito è stato scelto per la prossimità con l'Aurelia con l'autostrada ed il porto di Civitavecchia (<10km).

In particolare queste prossimità rendono Roma molto vicina (<60km).

Gli impianti romani sono notoriamente sottostimati e bisogna tenerne conto nell'eventualità che si consideri uno sviluppo dell'impianto di Allumiere.

L'area circostante è tendenzialmente agricola con quantità rilevanti di scarti pre-mercatali e di lavorazioni agricole, ottimale per bilanciare l'attività di compostaggio da raccolta differenziata e la produzione di biogas.

Le caratteristiche di esposizione al sole sono ideali per un impianto fotovoltaico che integri il cogeneratore.

Luglio 2010



rikrea

per

STYLE

Il contesto del consorzio.

Il Polo verrebbe ad essere l'elemento condizionante del Consorzio.

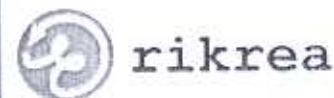
Ci sono a disposizione 26 ettari per il Consorzio Industriale di cui 6 riservati al Polo.

Le attività da promuovere come ideali per il Consorzio sono attività connesse con la sostenibilità, la produzione di energia rinnovabile, lo sviluppo tecnologico a basso impatto e l'agricoltura sostenibile.

Il Consorzio verrebbe a essere un centro di eccellenza per attrarre investimenti e finanziamenti volti allo sviluppo di questo settore.

Inoltre il Polo stesso potrebbe offrire servizi di gestione e valorizzazione degli scarti e a tutte quelle imprese del territorio coinvolte nella sfida per un minore impatto ambientale.

Luglio 2010



per

STYLE

I soggetti che, per competenza specifica, sono parte del gruppo di lavoro sono:

Provincia di Roma

Comune di Allumiere

Eco Style s.r.l.

Servizi per l'ambiente

Rikrea s.r.l.

Innovazione e design sostenibile

Biotec

impianti BTA

Università di Tor Vergata

facoltà di Ingegneria Civile, cattedra Ambiente e Territorio

Uniroma3, (procedura di adesione in corso)

Facoltà di Scienze, cattedra di Geologia

Bio Polo

Di Allumiere

Luglio 2010

 rikrea
per

STYLE

5

Provincia di Roma: promotore dell'iniziativa

Comune di Allumiere: referente istituzionale e socio del consorzio

Eco Style gestore e promotore commerciale dell'impianto

Rikrea progettazione e gestione del team di ricerca

Biotec realizzatore dell'impianto, formazione e supporto alla gestione operativa

Università di Tor Vergata sistemi e servizi per il monitoraggio del flusso rifiuti

Università di Roma monitoraggio e ricerca per la prevenzione dell'inquinamento di acque e suolo

Bio Polo
Di Allumiere

Luglio 2010

 rikrea
per


 STYLE
C

Il sito scelto è al confine tra i comuni di Allumiere e Tarquinia facilmente raggiungibile dal porto di Civitavecchia.

Bio Polo
Di Allumiere



Luglio 2010

 rikrea

per

 ECOSTYLE

7

panoramica settore nord



passaggio tra i due settori



panoramica settore sud



Bio Polo
Di Allumiere

Luglio 2010

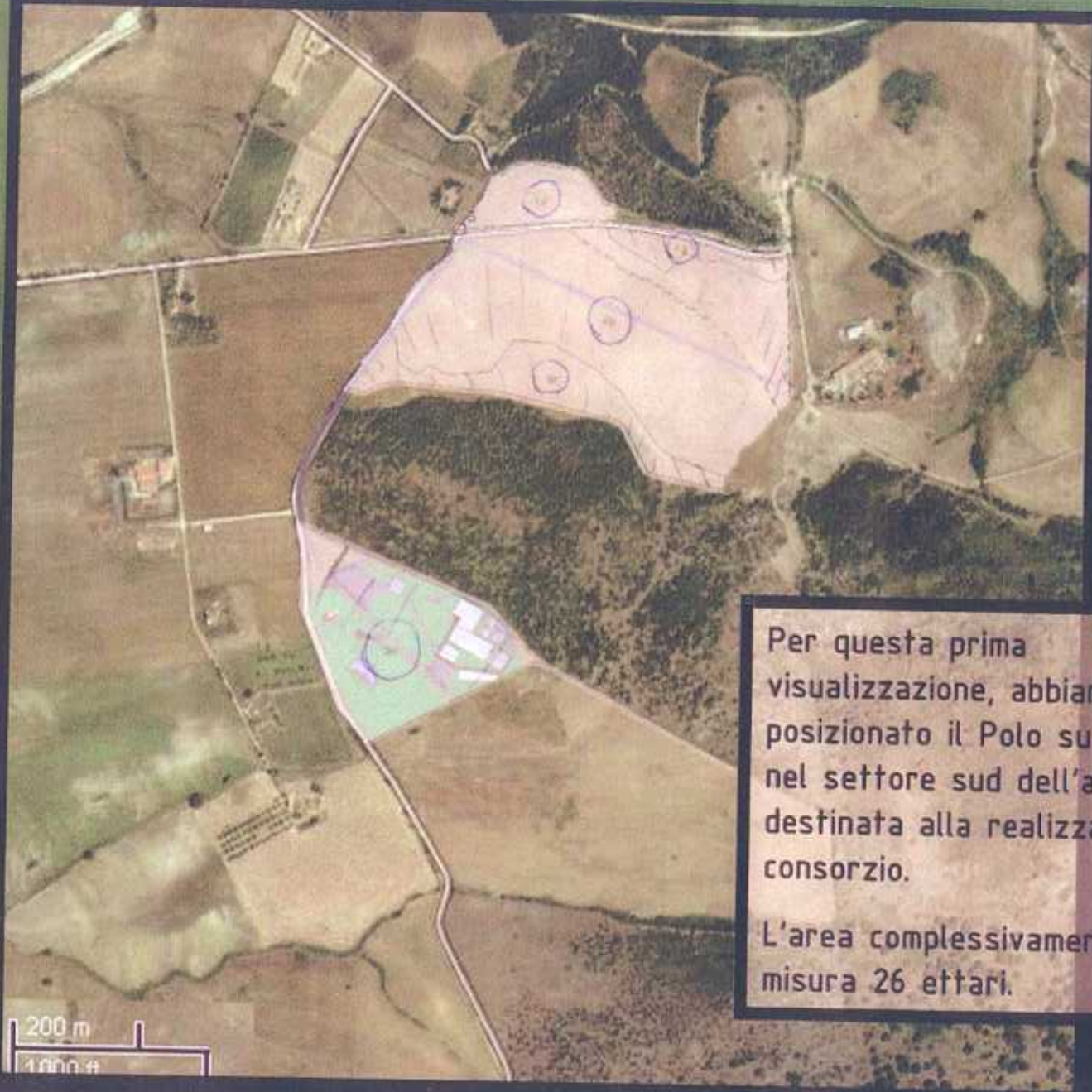
 rikrea

per

 ECOSTYLE


Bio Polo
Di Allumiere

Luglio 2010



Per questa prima visualizzazione, abbiamo posizionato il Polo su 6 ettari nel settore sud dell'area destinata alla realizzazione del consorzio.

L'area complessivamente misura 26 ettari.

 rikrea

per


 ECOSTYLE

Impianto BTA per la produzione di energia da Biogas, di compost di alta qualità ed il trattamento di fanghi organici



Sedi per la ricerca e lo sviluppo di prodotti e soluzioni sostenibili su acqua, coltivazione e sistemi per il monitoraggio del territorio

Luglio 2010

 rikrea

per

 ECOSTYLE

Bio Polo


Di Allumiere

L'impianto di compostaggio rappresentato è da 55.000ton/anno di rifiuto trattato.

Questo impianto produrrebbe, indicativamente, ogni anno oltre 26.000 tonnellate di compost
circa 4.000.000mc di biogas

Con una capacità di trattamento di circa 18.000 tonnellate di fanghi organici.

Luglio 2010

 rikrea

per

 ECOSTYLE

u

Bio Polo


Di Allumiere

L'impianto di compostaggio ideale per la situazione di necessità di trattamento è di 130.000ton/anno di rifiuto trattato.

Questo impianto produrrebbe, indicativamente, ogni anno oltre 62.000 tonnellate di compost
circa 9.500.000mc di biogas

Con una capacità di trattamento di circa 48.000 tonnellate di fanghi organici.

Luglio 2010

 rikrea

per

 ECOSTYLE

Bio Polo
Di Allumiere

L'operazione ha il proprio cuore
nella complessità qualitativa dell'insieme.

Grazie

Luglio 2010

 rikrea

per

STYLE

13